

B1.06

男医生制服（短袖）

应用部分

信息释义

医生制服（短袖）是医院对内、对外交换信息的最重要的工具之一，它同时也代表了医院的精神风貌，展现了医院的形象。制作时，为了更好地统一医院的视觉形象，必须严格按照以下规定执行。

相关制作信息规范

规格：根据实际需要定制

色彩：按规定标准色、辅助色应用

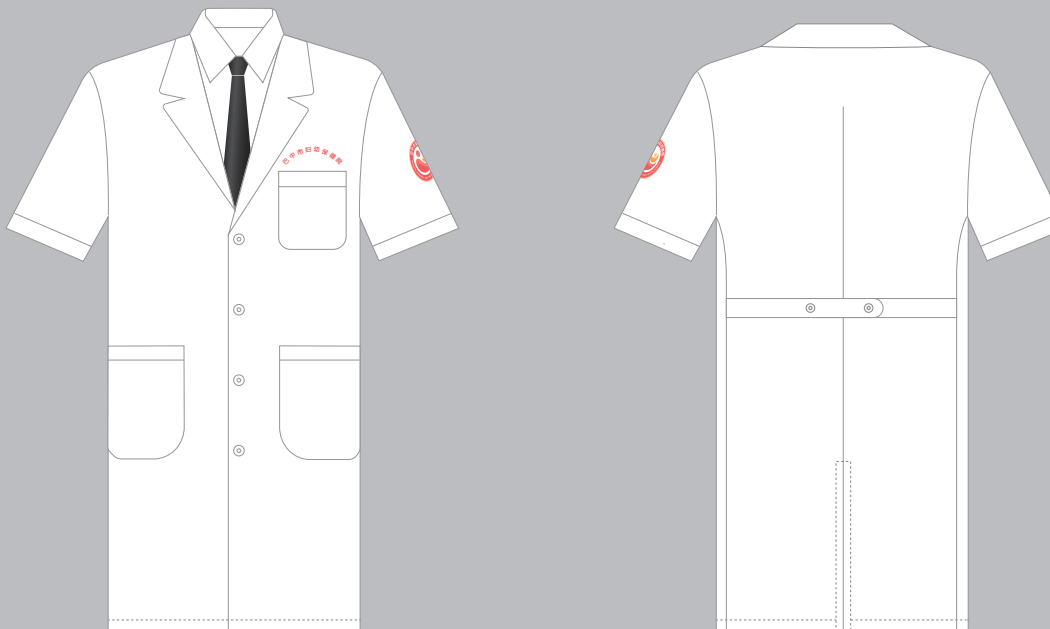
工艺：丝网印刷

注：可根据具体情况来确定材质和工艺

注意事项

此比例为常规数值，各载体比例有所不同，实际应用中可做适当调整。

部分信息为虚拟信息，请按实际情况更改。



正面

背面



B1.06

女医生制服（短袖）

应用部分

信息释义

医生制服（短袖）是医院对内、对外交换信息的最重要的工具之一，它同时也代表了医院的精神风貌，展现了医院的形象。制作时，为了更好地统一医院的视觉形象，必须严格按照以下规定执行。

相关制作信息规范

规格：根据实际需要定制

色彩：按规定标准色、辅助色应用

工艺：丝网印刷

注：可根据具体情况来确定材质和工艺

注意事项

此比例为常规数值，各载体比例有所不同，实际应用中可做适当调整。

部分信息为虚拟信息，请按实际情况更改。



正面



背面



B1.07

男医生制服（长袖）

应用部分

信息释义

医生制服（长袖）是医院对内、对外交换信息的最重要的工具之一，它同时也代表了医院的精神风貌，展现了医院的形象。制作时，为了更好地统一医院的视觉形象，必须严格按照以下规定执行。

相关制作信息规范

规格：根据实际需要定制

色彩：按规定标准色、辅助色应用

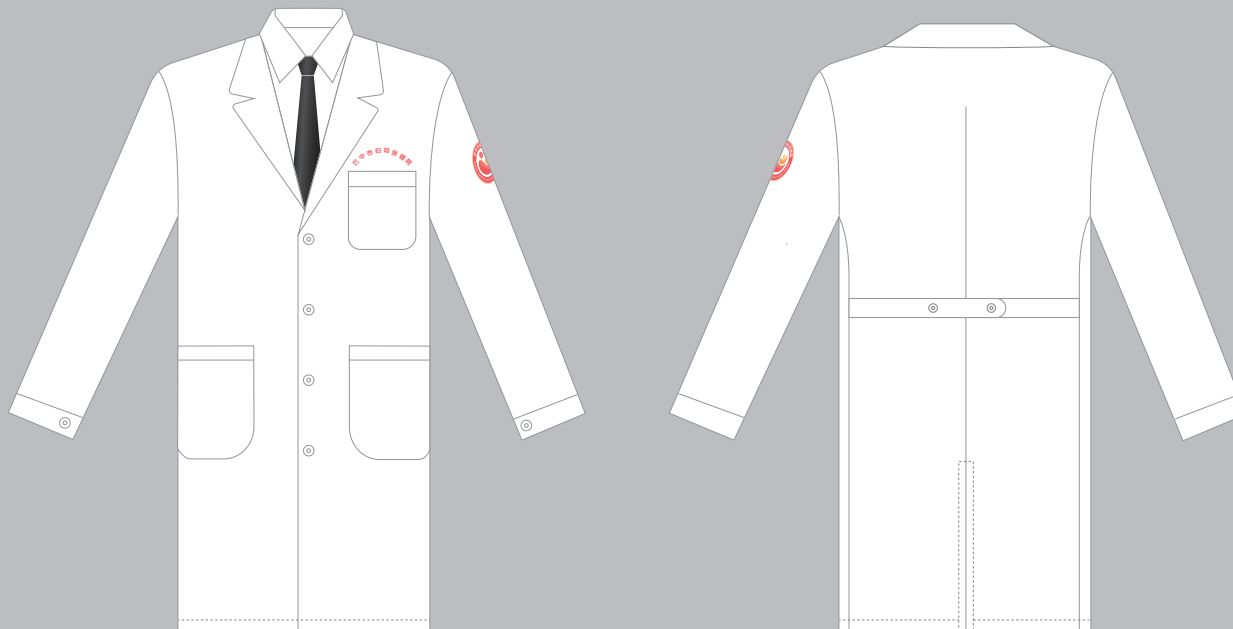
工艺：丝网印刷

注：可根据具体情况来确定材质和工艺

注意事项

此比例为常规数值，各载体比例有所不同，实际应用中可做适当调整。

部分信息为虚拟信息，请按实际情况更改。



正面

背面



B1.07

女医生制服（长袖）

应用部分

信息释义

医生制服（长袖）是医院对内、对外交换信息的最重要的工具之一，它同时也代表了医院的精神风貌，展现了医院的形象。制作时，为了更好地统一医院的视觉形象，必须严格按照以下规定执行。

相关制作信息规范

规格：根据实际需要定制

色彩：按规定标准色、辅助色应用

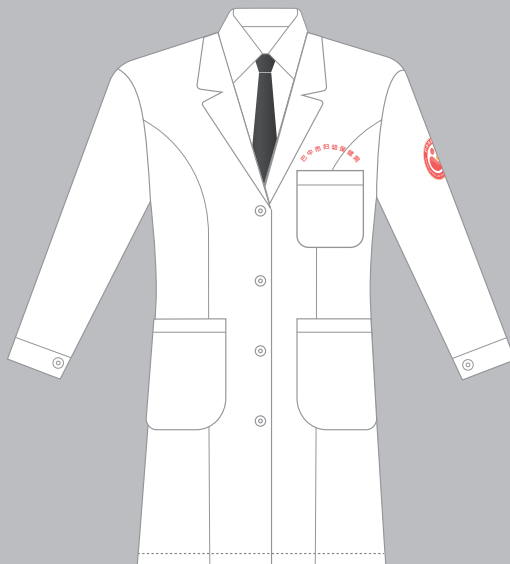
工艺：丝网印刷

注：可根据具体情况来确定材质和工艺

注意事项

此比例为常规数值，各载体比例有所不同，实际应用中可做适当调整。

部分信息为虚拟信息，请按实际情况更改。



正面



背面

